

Ville de Saint-Augustin-de-Desmaures

Présentation des locaux disponibles pour location

Avril 2026

**Service des loisirs, de la culture
et des relations citoyennes**

418 878-5473, poste 5800
loisirs@vsad.ca

[Formulaire de demande de location de salle](#)

GÉNÉRALITÉS

- Les **capacités** des salles inscrites dans le document sont à **titre indicatif** et varient selon la configuration requise.
- Les tarifs indiqués sont ceux applicables aux résidents de Saint-Augustin-de-Desmaures, avant taxes. Un **supplément de 30 %** s'applique aux **non-résidents**, à l'exception de la salle Jobin.
- Un délai de réservation **maximum de 6 mois** est appliqué pour les organisations privées ou promoteurs d'événements œuvrant dans les secteurs suivants : sport, loisir et plein air, culture, art et patrimoine, vie communautaire, incluant les demandes individuelles.

Commodités



- **Tables** rectangulaires 30 X 72 pouces
- **Chaises** pliantes
- **Cuisinette** : four conventionnel (aucune friture), micro-ondes, réfrigérateur, percolateur (56 tasses)
- **Système de son** Bluetooth

Activités extérieures

- Jeux d'eau
- Tennis - 4 terrains
- Parc pour enfants
- Aire de planche à roulettes
- Patinoire extérieure avec bandes
- Sentier glacé
- Baseball - 1 terrain
- Aire de barbecue

Localisation



Tarification / capacité

Salle B204

Capacité : 25 personnes
Tarification : 33 \$/heure

Salle B206-207

Capacité : 100 personnes
Tarification : 44 \$/heure

Salle B206 – Côté cuisine

Capacité : 50 personnes
Tarification : 33 \$/heure

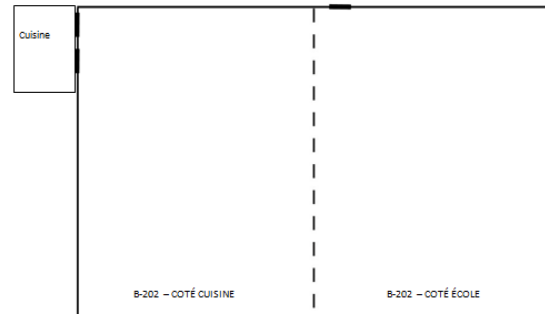
Salle B207 – Côté école

Capacité : 50 personnes
Tarification : 33 \$/heure

Toutes les salles sont situées au 2^e étage et le bâtiment n'a pas d'ascenseur.



CSR LES BOCAGES
B-202



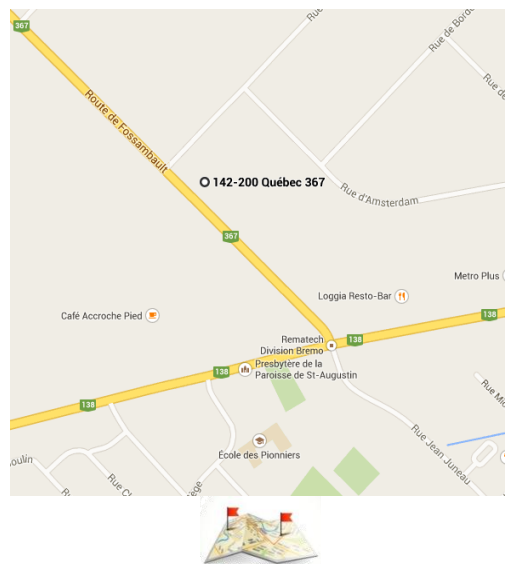
Commodités

- **Tables rectangulaires** 30 X 72 pouces
- **Tables rondes** de 60 pouces (8 pers.)
- **Chaises** droites (banquet)
- **Cuisine** : four à convection (aucune friture), micro-ondes, réfrigérateur et percolateur (100 tasses)
- **Système de son et micro**
- **Projecteur**
- **Scène** * : projecteur, éclairage et micro.
La **régie** : console de son et d'éclairage

* L'opération du matériel technique (régie), doit obligatoirement être effectuée par un technicien professionnel recommandé par notre équipe.



Localisation



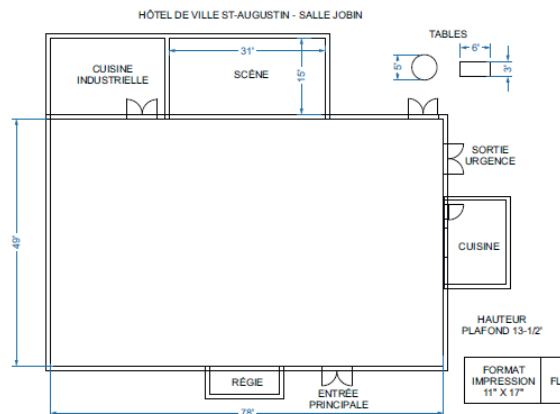
Tarification / capacité

Salle Jobin


Capacité : 200 personnes
Tarification : 64 \$/heure (minimum trois heures), maximum journalier (8 heures 512 \$), 32 \$/heure à partir de la 9^e heure

Types d'évènements

Conférence, 5 à 7, formations, réunion de personnel, fête de famille, réception funéraire, etc.



Commodités

- **Tables** rectangulaires 30 X 72 pouces 
- **Chaises** droites
- **Téléviseurs** avec branchement HDMI
- **Tableau** blanc effaçable
- **Vestiaires** mobiles
- **Équipements sportifs**: badminton, pickleball, tennis, volleyball, basketball
- **Système de son** Bluetooth

Aucune nourriture ou boisson dans le gymnase et la palestre

**Veuillez noter que la salle 109 contient un bureau fermé, ce qui réduit l'espace.*

Localisation



Tarification / capacité

Salle 103

Capacité : 100 personnes

Tarification : 44 \$/heure

½ salle (103 A ou 103B)

Capacité : 50 personnes

Tarification : 33 \$/heure

Salles 109* ou 115

Capacité : 50 personnes

Tarification : 33 \$/heure

Palestre

Tarification : 54 \$/heure

Demi-palestre

Tarification : 38 \$/heure

Gymnase

Tarification : 63 \$/heure

Demi-gymnase

Tarification : 44 \$/heure



Commodités

- **Tables** rectangulaires 30 X 72
- **Chaises** droites
- **Téléviseur**, branchement HDMI
- Possibilité de location de glace (frais supplémentaires)
- Possibilité de location de piscine (frais supplémentaires)



[Formulaire de demande de location de glace](#)

Localisation



Tarification / capacité

Salle 207

Capacité : 20 personnes
Tarification : 28 \$/heure

Salle 221

Capacité : 40 personnes
Tarification : 33 \$/heure

Salle 304 (à partir de juillet 2026)

Capacité : 25 personnes
Tarification : 28 \$/heure

