

# Ville de Saint-Augustin-de-Desmaures

## Présentation des locaux disponibles pour location

Juin 2026

**Service des loisirs, de la culture  
et des relations citoyennes**

418 878-5473, poste 5800  
[loisirs@vsad.ca](mailto:loisirs@vsad.ca)

[Formulaire de demande de location de salle](#)

# GÉNÉRALITÉS

- Les **capacités** des salles inscrites dans le document sont à **titre indicatif** et varient selon la configuration requise.
- Les tarifs indiqués sont ceux applicables aux résidents de Saint-Augustin-de-Desmaures, avant taxes. Un **supplément de 30 %** s'applique aux **non-résidents**, à l'exception de la salle Jobin.
- Un délai de réservation **maximum de 6 mois** est appliqué pour les organisations privées ou promoteurs d'événements œuvrant dans les secteurs suivants : sport, loisir et plein air, culture, art et patrimoine, vie communautaire, incluant les demandes individuelles.

## Commodités

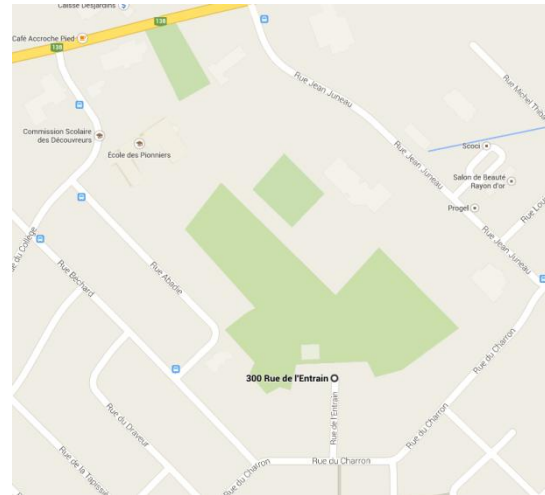


- **Tables** rectangulaires 30 X 72 pouces
- **Chaises** pliantes
- **Cuisinette** : four conventionnel (aucune friture), micro-ondes, réfrigérateur, percolateur (25 tasses)
- **Système de son Bluetooth.**

## Activités extérieures

- Jeux d'eau
- Tennis - 4 terrains
- Parc pour enfants
- Aire de planche à roulettes
- Patinoires extérieures avec et sans bandes
- Baseball - 2 terrains
- Aire de barbecue

## Localisation



## Tarification / capacité

### Salle D201-206\*

Capacité : 100 personnes  
Tarification : 44 \$/heure

### Salle D206 – Côté cuisine\*

Capacité : 50 personnes  
Tarification : 33 \$/heure

### Salle D201 – Côté vestiaire\*

Capacité : 50 personnes  
Tarification : 33 \$/heure

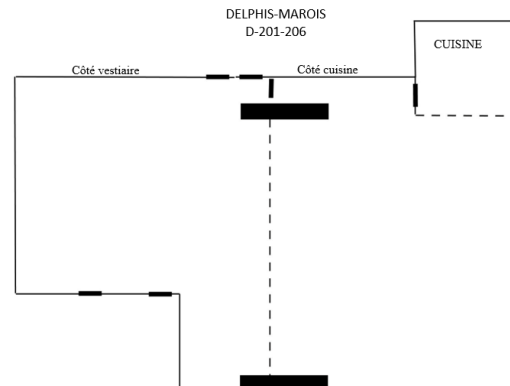
### Salle D108 – Salle de réunion

Capacité : 15 personnes  
Tarification : 28 \$/heure

\*Notez que la salle D201-206 est située au 2<sup>e</sup> étage et que le bâtiment n'a pas d'ascenseur.



Salle 201-206



Salle 108

## Commodités



- **Tables** rectangulaires 30 X 72 pouces
- **Chaises** pliantes
- **Cuisinette** : four conventionnel (aucune friture), micro-ondes, réfrigérateur, percolateur (56 tasses)
- **Système de son** Bluetooth

### Activités extérieures

- Jeux d'eau
- Tennis - 4 terrains
- Parc pour enfants
- Aire de planche à roulettes
- Patinoire extérieure avec bandes
- Sentier glacé
- Baseball - 1 terrain
- Aire de barbecue

## Localisation



## Tarification / capacité

### Salle B204

Capacité : 25 personnes  
Tarification : 33 \$/heure

### Salle B206-207

Capacité : 100 personnes  
Tarification : 44 \$/heure

### Salle B206 – Côté cuisine

Capacité : 50 personnes  
Tarification : 33 \$/heure

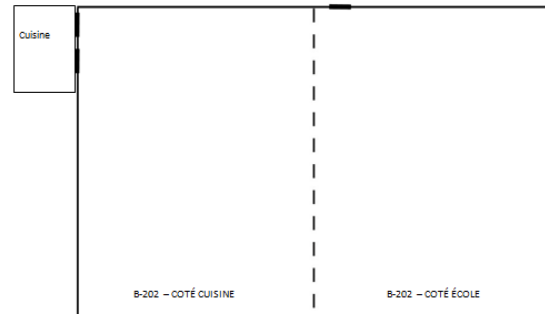
### Salle B207 – Côté école

Capacité : 50 personnes  
Tarification : 33 \$/heure

Toutes les salles sont situées au 2<sup>e</sup> étage et le bâtiment n'a pas d'ascenseur.



CSR LES BOCAGES  
B-202



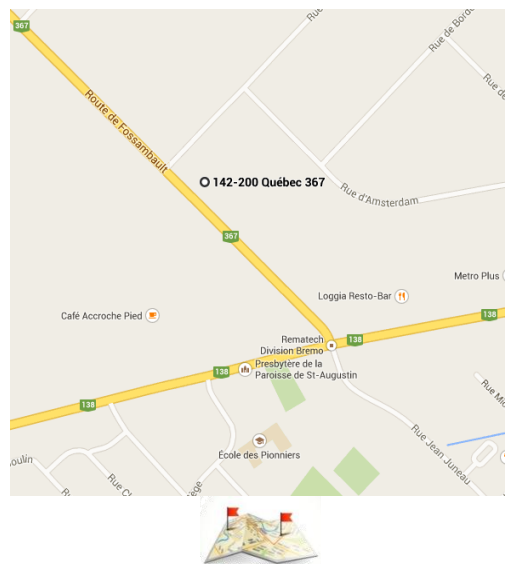
## Commodités

- **Tables rectangulaires** 30 X 72 pouces
- **Tables rondes** de 60 pouces (8 pers.)
- **Chaises droites** (banquet)
- **Cuisine** : four à convection (aucune friture), micro-ondes, réfrigérateur et percolateur (100 tasses)
- **Système de son et micro**
- **Projecteur**
- **Scène** \* : projecteur, éclairage et micro.  
La **régie** : console de son et d'éclairage

\* L'opération du matériel technique (régie), doit obligatoirement être effectuée par un technicien professionnel recommandé par notre équipe.



## Localisation



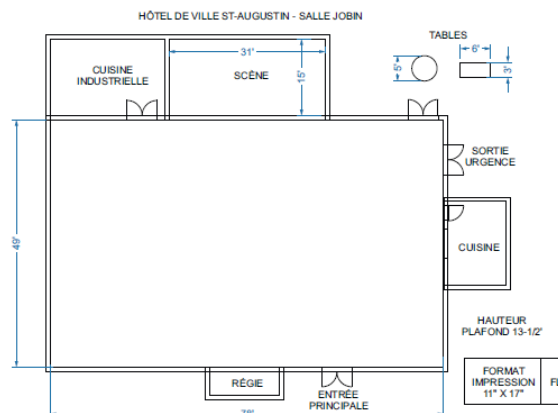
## Tarification / capacité

### Salle Jobin


Capacité : 200 personnes  
Tarification : 64 \$/heure (minimum trois heures), maximum journalier (8 heures 512 \$), 32 \$/heure à partir de la 9<sup>e</sup> heure

### Types d'évènements

Conférence, 5 à 7, formations, réunion de personnel, fête de famille, réception funéraire, etc.



## Commodités

- **Tables** rectangulaires 30 X 72 pouces 
- **Chaises** droites
- **Téléviseurs** avec branchement HDMI
- **Tableau** blanc effaçable
- **Vestiaires** mobiles
- **Équipements sportifs**: badminton, pickleball, tennis, volleyball, basketball
- **Système de son** Bluetooth

Aucune nourriture ou boisson dans le gymnase et la palestre

*\*Veuillez noter que la salle 109 contient un bureau fermé, ce qui réduit l'espace.*

## Localisation



## Tarification / capacité

### Salle 103

Capacité : 100 personnes

Tarification : 44 \$/heure

### ½ salle (103 A ou 103B)

Capacité : 50 personnes

Tarification : 33 \$/heure

### Salles 109\* ou 115

Capacité : 50 personnes

Tarification : 33 \$/heure

### Palestre

Tarification : 54 \$/heure

### Demi-palestre

Tarification : 38 \$/heure

### Gymnase

Tarification : 63 \$/heure

### Demi-gymnase

Tarification : 44 \$/heure



## Commodités

- **Tables** rectangulaires 30 X 72
- **Chaises** droites
- **Téléviseur**, branchement HDMI
- Possibilité de location de glace (frais supplémentaires)
- Possibilité de location de piscine (frais supplémentaires)



[Formulaire de demande de location de glace](#)

## Localisation



## Tarification / capacité

### Salle 207

Capacité : 20 personnes  
Tarification : 28 \$/heure

### Salle 221

Capacité : 40 personnes  
Tarification : 33 \$/heure

### Salle 304 (à partir de juillet 2026)

Capacité : 25 personnes  
Tarification : 28 \$/heure

