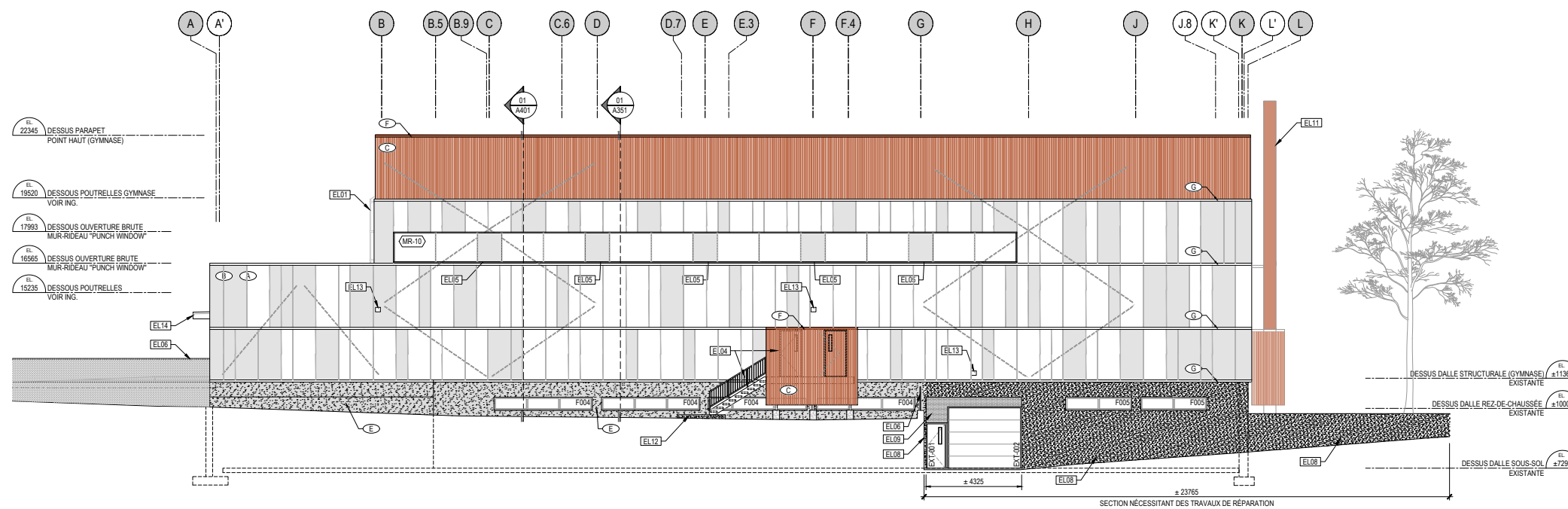


01 ÉLÉVATION FAÇADE AVANT (OUEST)
 ÉCH. 1 : 100



02 ÉLÉVATION FAÇADE LATÉRALE (NORD)
 ÉCH. 1 : 100

LÉGENDE DE DESSIN (ÉLÉVATIONS) SÉRIE A300

| | |
|---------|---|
| (A) | PANNEAUX D'ALUMINIUM, 3 mm D'ÉPAISSEUR DE TYPE "VPP", TEL QUE FOURNI PAR "LES REVÊTEMENTS VULCAIN", COULEUR BLANC MAT, "DURANAR XL FINI LOW GLOSS FINAL ABK1295LL PAR ANACOLOR". FOURNIR ET INSTALLER DES CACHES-JOINT DE COULEUR NOIR DANS LA GAMME STANDARD DU FABRICANT. VOIR PAGE A303 POUR LES LARGEURS DE PANNEAUX TYPES. |
| (B) | PANNEAUX D'ALUMINIUM, 3 mm D'ÉPAISSEUR DE TYPE "VPP", TEL QUE FOURNI PAR "LES REVÊTEMENTS VULCAIN", COULEUR BLANC LUSTRE, "DURANAR XL FINI PERLE BK10029VL PAR ANACOLOR". FOURNIR ET INSTALLER DES CACHES-JOINT DE COULEUR NOIR DANS LA GAMME STANDARD DU FABRICANT. VOIR PAGE A303 POUR LES LARGEURS DE PANNEAUX TYPES. |
| (C) | PANNEAUX EN ACIER DE CALIBRE 18, DE TYPE "VVP", TEL QUE FOURNI PAR "LES REVÊTEMENTS VULCAIN", COULEUR CUIVRE TELLE QUE "DURANAR XL - SUNSTORM ULTRA-COLOR COPPER BRIPAS PAR PPO" VOIR PAGE A303 POUR LES LARGEURS DE PANNEAUX TYPES. |
| (D) | PANNEAU DE BÉTON LÉGER RECOUVERT D'UN ENDUIT ACRYLIQUE, COULEUR "X-203-3E" TEXTURE UNIE SABLE TEL QUE FOURNI PAR "ADEX". |
| (E) | MUR DE FONDATION EXISTANT EN BÉTON APPARENT, CONSERVÉ TEL QUEL. |
| (F) | SOLIN MÉTALLIQUE ETIOU MOULURE DE MÊME COULEUR ET FINI QUE LE REVÊTEMENT ADJACENT DE TYPE C. |
| (G) | SOLIN MÉTALLIQUE ETIOU MOULURE DE MÊME COULEUR ET FINI QUE LE REVÊTEMENT COULEUR BLANC MAT DE TYPE A. |
| (MR-XX) | SYSTÈME MUR-RIDEAU EN ALUMINIUM À FOURNIR ET À INSTALLER, VOIR SÉRIE A320 EN ARCHITECTURE POUR DESCRIPTION COMPLÈTE. |
| (AXE) | AXE STRUCTURAL EXISTANT, VOIR INGÉNIEUR. |
| (AXE) | NOUVEL AXE STRUCTURAL, VOIR INGÉNIEUR. |
| (X) | LOCALISATION DU CONTREVENTEMENT, VOIR INGÉNIEUR. |

NOTES GÉNÉRALES (ÉLÉVATIONS) SÉRIE A300

- LES OUVERTURES DANS LESQUELLES LES PORTES ET LES FENÊTRES SERONT INSTALLÉES DEVRONT ÊTRE D'ÉQUERRE ET DE NIVEAU. L'ENTREPRENEUR DEVRA ÉGALEMENT RÉALISER TOUS LES AJUSTEMENTS NÉCESSAIRES ET APPLIQUER LE FOND DE JOINT DE DIMENSION ADOQUATE. TOUTES LES OUVERTURES DEVRONT ÊTRE INSTALLÉES EN CONFORMITÉ AVEC LA NORME CAN/CSA-A440 EN VIGUEUR.
- POUR L'ENSEMBLE DES REVÊTEMENTS DE FINITION INDICUÉS AUX ÉLÉVATIONS, FOURNIR ET INSTALLER TOUS LES ACCESSOIRES NÉCESSAIRES À UNE INSTALLATION COMPLÈTE. SUIVRE LES GUIDES DE POSE DE CHACUN DES MANUFACTURIERS.
- TOUJOURS INSTALLER UNE MEMBRANE DE SÉPARATION ENTRE LES MATÉRIAUX DE DIFFÉRENTE NATURE POUR ÉVITER UNE RÉACTION ÉLECTRO-GALVANIQUE. INSTALLER LES MEMBRANES EN RETRAIT PAR RAPPORT AU POURTOUR DE L'ÉLÉMENT DE FAÇON QUE CELLE-CI NE SOIT PAS VISIBLE.
- LE NOMBRE DE MARCHES REPRÉSENTÉES AUX ÉLÉVATIONS EST À TITRE INDICATIF SEULEMENT ET DEVRA ÊTRE COORDONNÉ PAR L'ENTREPRENEUR UNE FOIS LE NIVEAU DU TERRAIN FINI OU DU TERRASSEMENT DÉTERMINÉ. LES CONTREMARCHES DEVRONT AVOIR UNE HAUTEUR CONSTANTE SITUÉE ENTRE 160 mm ET 180 mm DE HAUTEUR MAXIMALE. LES GRONS DES MARCHES DEVRONT ÊTRE DE 280 mm.
- SE RÉFÉRER AUX COUPES ET DÉTAILS SÉRIE A450 POUR L'APPLICATION DES SOCELLANTS EXTÉRIEURS ET INTÉRIEURS.
- L'ENTREPRENEUR DEVRA SE FIER AUX PLANS POUR CONNAÎTRE LE SENS D'OUVERTURE DES PORTES EXTÉRIEURES ET INTÉRIEURES À FOURNIR ET À INSTALLER.
- FOURNIR ET INSTALLER TOUS LES FONDS DE CLOUAGE NÉCESSAIRES POUR PERMETTRE LA FIXATION DES LUMINAIRES, DES GARDE-CORPS, ETC.
- LORS DE L'INSTALLATION DU REVÊTEMENT EXTÉRIEUR, L'ENTREPRENEUR DOIT S'ASSURER QUE LES SOLINS MÉTALLIQUES ÉVACUENT TOUJOURS L'EAU VERS L'EXTÉRIEUR ET QUE LES GOUTTES D'EAU DE CES SOLINS NE PRÉSENTENT AUCUNE ARÊTE TRANCHANTE.

NOTES SPÉCIFIQUES (ÉLÉVATIONS) SÉRIE A300

| | |
|------|---|
| EL01 | NOUVELLE ÉCHELLE D'ACCÈS FIXE, EN ACIER GALVANISÉ À CHAUD, À FOURNIR ET À INSTALLER, VOIR SÉRIE A500 POUR CONNAÎTRE L'ENVERGURE DES TRAVAUX À RÉALISER. |
| EL02 | DALOT D'URGENCE (GARGOUILLE OUVERTE) DE 610mm DE LARGEUR x TOUTE LA HAUTEUR DU PARAPET. |
| EL03 | PERSIENNE EN ALUMINIUM, COULEUR TEL QUE BLANC LUSTRE DE "TYPE B". VOIR INGÉNIEUR POUR DIMENSIONS. |
| EL04 | ESCALIER D'ISSUE EN ACIER GALVANISÉ À CHAUD, VOIR SÉRIE A500 POUR CONNAÎTRE L'ENVERGURE DES TRAVAUX À RÉALISER. ÉCRAN D'INTIMITÉ EN REVÊTEMENT MÉTALLIQUE DE "TYPE C" POUR DISSIMULER LES PORTES DE SERVICE. |
| EL05 | PANNEAU TYMPAN EXTÉRIEUR EN VERRE THERMOS TREMPÉ, VOIR SÉRIE A320 EN ARCHITECTURE. |
| EL06 | GARDE-CORPS EN ACIER GALVANISÉ À CHAUD, DE 1070 mm DE HAUTEUR PAR RAPPORT AU SOL. |
| EL07 | REMBLAI DU SOL EXISTANT ET NOUVELLE DALLE DE PROPRIÉTÉ, VOIR INGÉNIEUR POUR CONNAÎTRE L'ENVERGURE DES TRAVAUX À RÉALISER. |
| EL08 | PROCÉDER AU NETTOYAGE AU JET D'EAU HAUTE PRESSION SUR L'ENSEMBLE DES SURFACES VISIBLES DE LA FONDATION EXISTANTE DU CÔTÉ DEBARCADERE (DE LA FAÇADE LATÉRALE NORD) AFIN DE RETIRER TOUTES TRACES DE PEINTURE EXISTANTE. RETIRER TOUS LES ÉLÉMENTS DE BÉTON LÂCHE. VOIR ÉLÉVATION 02 DE LA FEUILLE A301 POUR CONNAÎTRE L'ÉTENDUE DES TRAVAUX. |
| EL09 | MUR EXISTANT EN OSSATURE LÉGÈRE ET REVÊTEMENT EXTÉRIEUR EN CONTREPLAQUE À CONSERVER TEL QUEL. |
| EL10 | EMPLACEMENT PROJETÉ POUR LA SIGNALÉTIQUE DU PROJET. FOURNIR ET INSTALLER TOUS LES FONDS DE CLOUAGE NÉCESSAIRE À UNE INSTALLATION COMPLÈTE ANSI QU'ALIMENTATION ÉLECTRIQUE SI REQUIS, VOIR ING. |
| EL11 | CHEMINÉE EXISTANTE PEINTE, COULEUR CUIVRE DE "TYPE C". |
| EL12 | NOUVELLE DALLE DE PROPRIÉTÉ EN BÉTON, VOIR INGÉNIEUR. |
| EL13 | NOUVEAU LUMINAIRE EXTÉRIEUR, VOIR INGÉNIEUR. |
| EL14 | NOUVELLE MARQUISE NON ISOLÉE, BÂTIE EN PROFILS D'ACIER, PENTE DE 1.5% DANS LA STRUCTURE. COULEUR DES SOLINS FASCIAS ET SOFFITE AGENCEE AU REVÊTEMENT ADJACENT. |
| EL15 | PERSIENNE EXISTANTE À CONSERVER ET À PEINDRE, COULEUR AGENCÉE AUX NOUVELLES FENÊTRES ADJACENTES. VOIR SÉRIE A900 ET SÉRIE A320. |