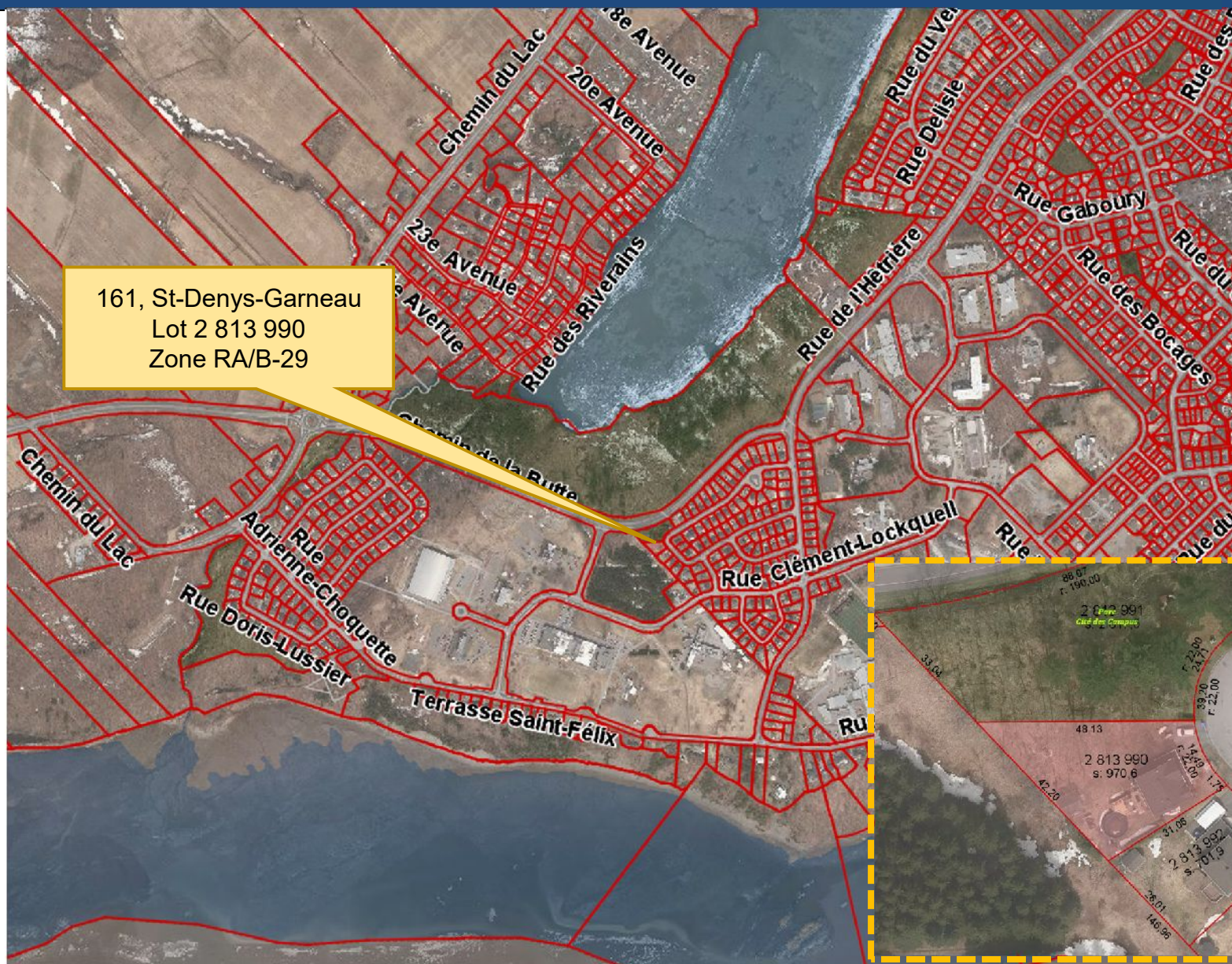


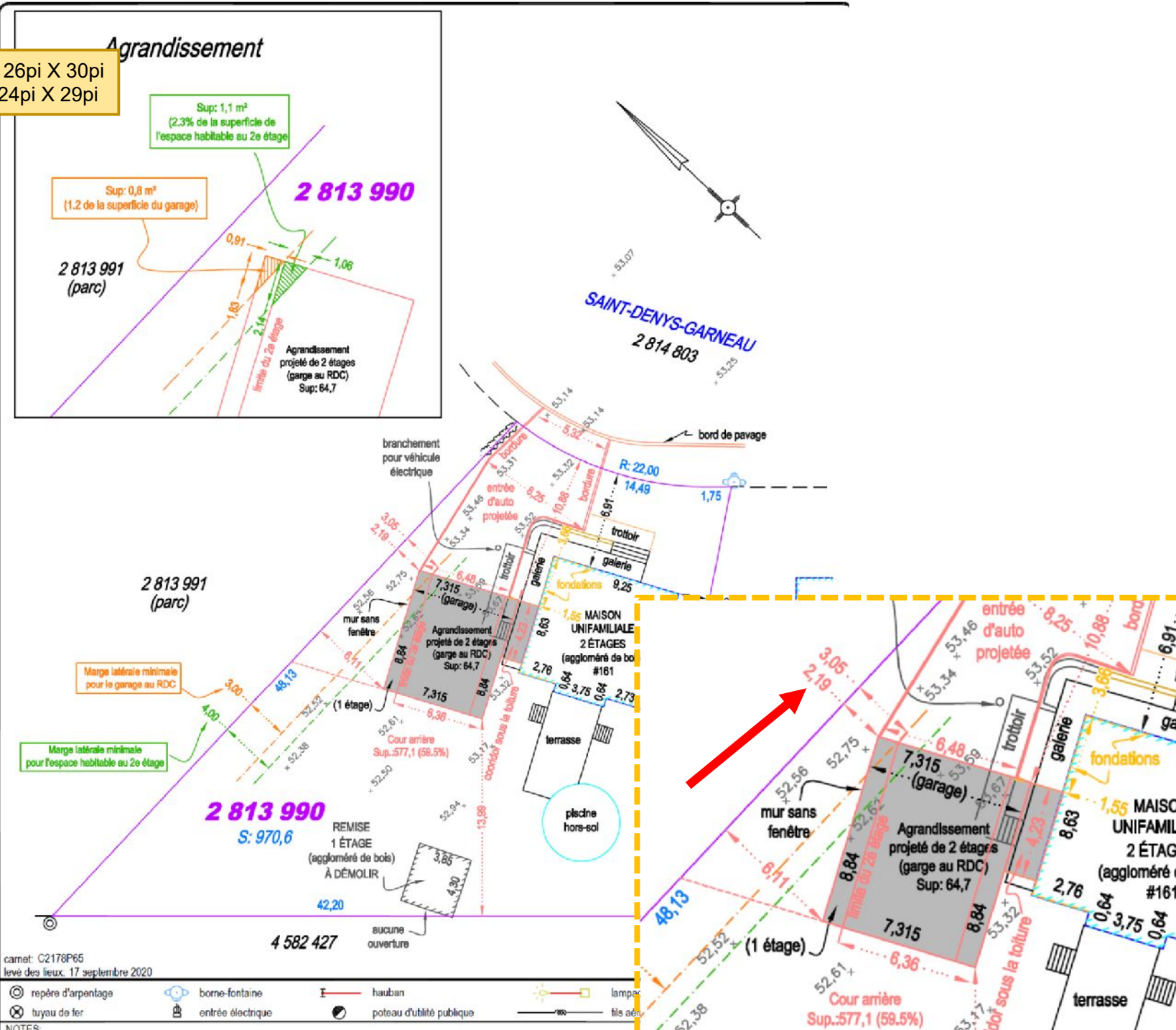
DM – garage privé intégré projeté 161, St-Denys-Garneau

Conseil
16 mars 2021

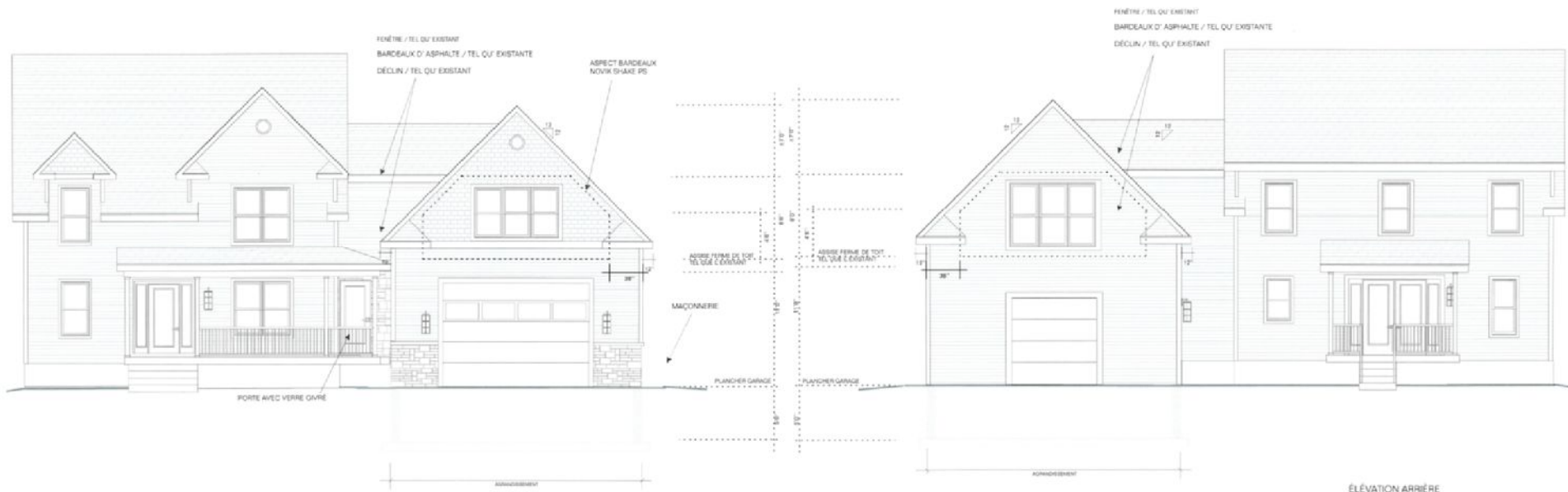


Plan implantation

1^{ère} version: Garage 26pi X 30pi
 2^e version: Garage 24pi X 29pi



Plan garage attaché



ÉLÉVATION ARRIÈRE

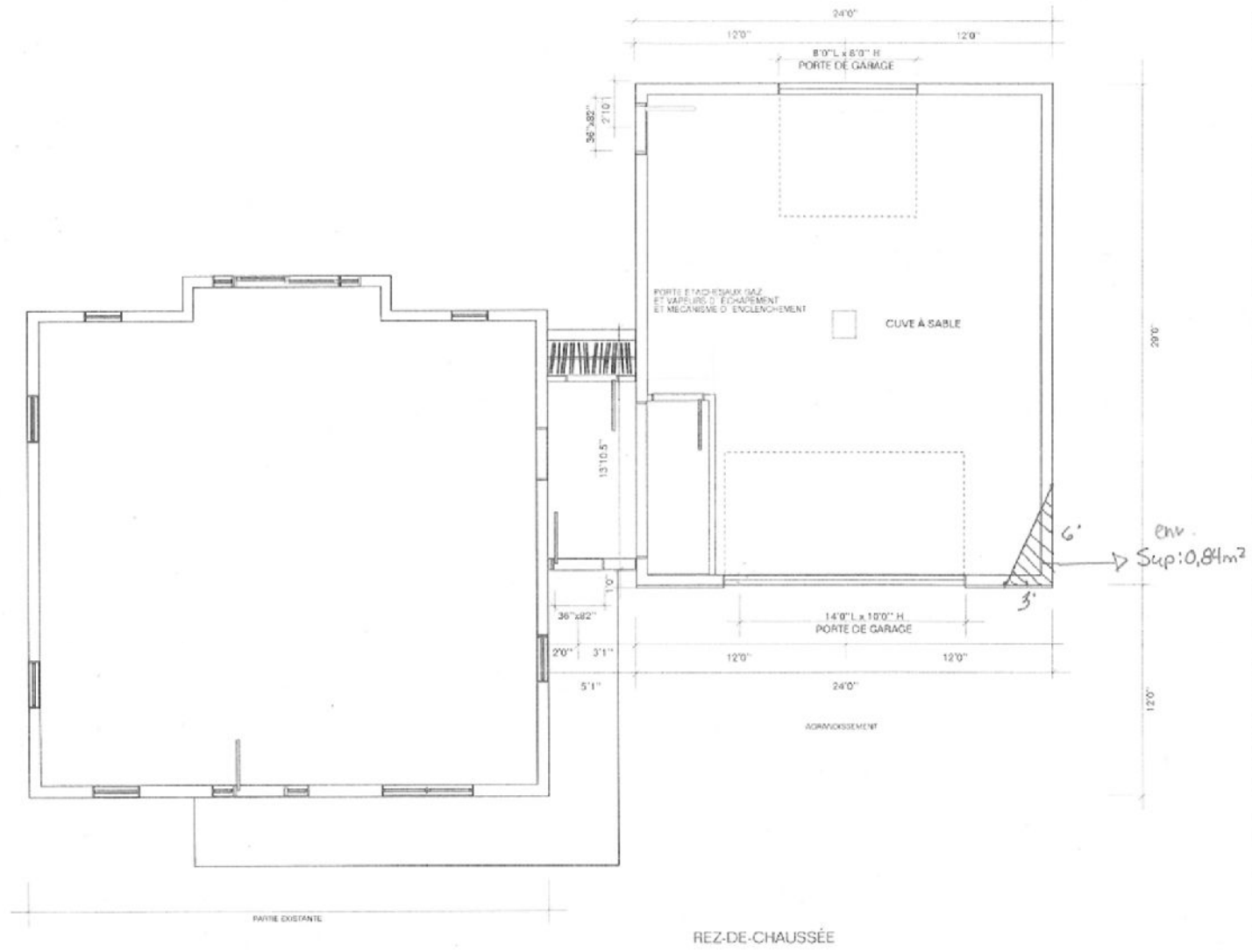


ÉLÉVATION LATÉRALE DROITE



ÉLÉVATION LATÉRALE GAUCHE

Vue en plan – RDC (garage)



PROJET/DEMANDE	NORMES
<p>Garage privé attaché marge latérale droite</p> <p>2.19m au lieu de $\geq 3m$</p> <p><i>Représente $\pm 0.8m^2$ dérogatoire (ligne en angle)</i></p>	<p>3.1.2 Marges et cours latérales 3.1.2.2 Règles d'exception b) Marge latérale adjacente à un cimetière, à un parc ou à un terrain de jeux :</p> <p>Dans les zones d'habitations, lorsqu'une marge latérale est adjacente à un cimetière, à un parc ou à un terrain de jeux, la largeur de cette marge prescrite pour la zone ou le secteur concerné doit être doublée.</p> <p><i>Note: Marge latérale doublée dû à la présence du parc adjacent - Si pas de parc, serait conforme.</i></p>
<p>Garage privé attaché (partie habitable au 2^e étage) – marge latérale</p> <p>2.19m au lieu de $\geq 4m$</p> <p><i>Représente $\pm 4m^2$ dérogatoire (ligne en angle)</i></p>	