

Ville de Saint-Augustin-de-Desmaures

Présentation des locaux disponibles pour location

Mai 2023

Service des loisirs, de la culture et de la vie communautaire

418 878-5473, poste 5800

loisirs@vsad.ca

Les tarifs indiqués sont ceux applicables aux résidents de Saint-Augustin-de-Desmaures. Une surtarification de 30 % s'applique aux non-résidents, à l'exception de la salle Jobin.

Commodités

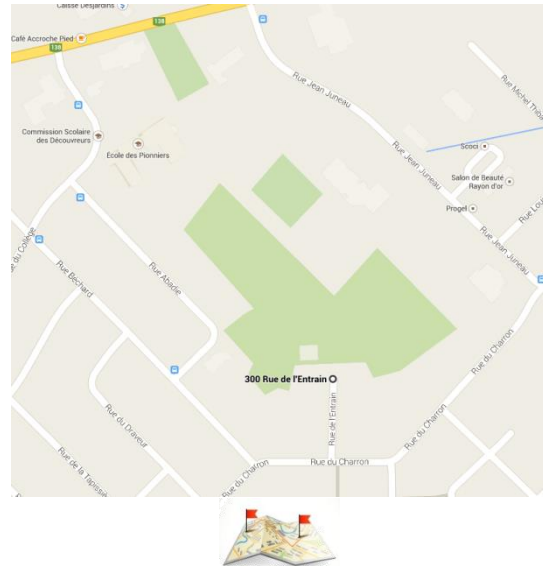
- Tables rectangulaires
- Chaises pliantes
- Cuisinette : four conventionnel (aucune friture), micro-ondes, réfrigérateur, percolateur (25 tasses) et système de son Bluetooth.

Activités extérieures

- Jeux d'eau
- Tennis - 4 terrains
- Parc pour enfants
- Aire de planche à roulettes
- Patinoires extérieures avec et sans bandes
- Baseball - 2 terrains
- Aire de barbecue



Localisation



Tarification/capacité

Salle D-201-206*

Capacité : 100 personnes

Tarification : 44 \$/heure

Salle D-206 – Côté cuisine

Capacité : 50 personnes

Tarification : 33 \$/heure

Salle D-201 – Côté vestiaire

Capacité : 50 personnes

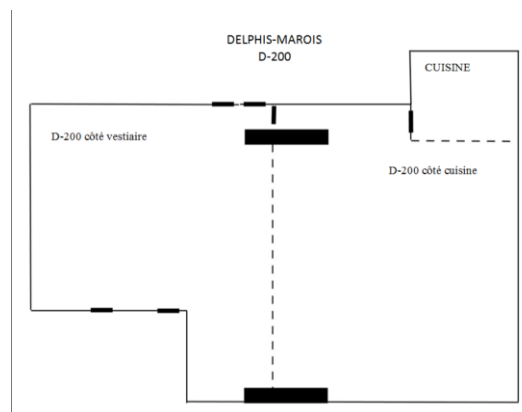
Tarification : 33 \$/heure

Salle D-108-109 – Salle de réunion

Capacité : 15 personnes

Tarification : 28 \$/heure

*Cette salle est située au 2^e étage et le bâtiment n'a pas d'ascenseur.



Commodités

- Tables rectangulaires
- Chaises pliantes
- Cuisinette : four conventionnel (aucune friture), micro-ondes, réfrigérateur, percolateur (56 tasses) et système de son (fil auxiliaire/CD ou Bluetooth)

Activités extérieures

- Jeux d'eau
- Tennis - 4 terrains
- Parc pour enfants
- Aire de planche à roulettes
- Patinoire extérieure avec bandes
- Sentier glacé
- Baseball - 1 terrain
- Aire de barbecue



Localisation



Tarification/capacité

Salle B-206-207*

Capacité : 100 personnes
Tarification : 44 \$/heure

Salle B-206 – Côté cuisine

Capacité : 50 personnes
Tarification : 33 \$/heure

Salle B-207 – Côté école

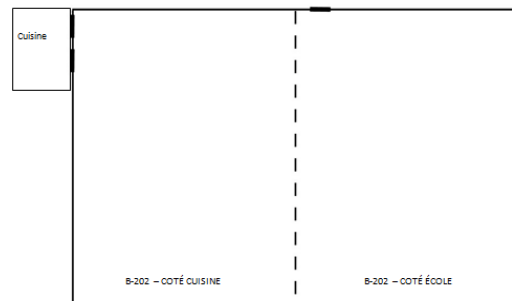
Capacité : 50 personnes
Tarification : 33 \$/heure

*Cette salle est située au 2^e étage et le bâtiment n'a pas d'ascenseur.



CSR LES BOCAGES

B-202



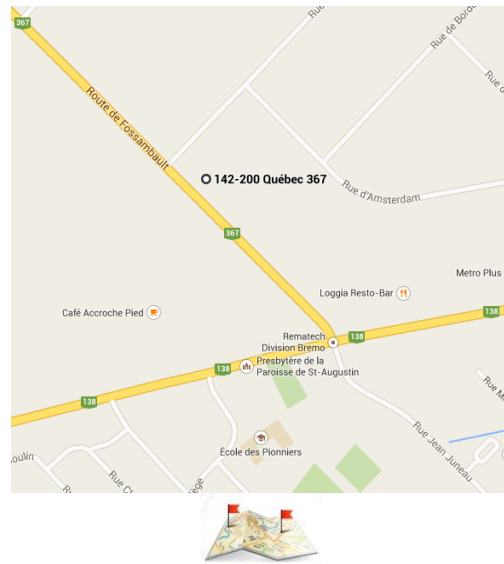
Commodités

- Tables rectangulaires
- Tables rondes de 60 pouces (8 pers.)
- Chaises droites (banquet)
- Cuisine : four à convection (aucune friture), micro-ondes, réfrigérateur et percolateur (100 tasses)
- Système de son et micro
- Projecteur
- Scène * : projecteur HD, éclairage et micro. La régie : console de son et d'éclairage

* L'opération du matériel technique (régie), doit obligatoirement être effectuée par un technicien professionnel recommandé par notre équipe.



Localisation



Tarification/capacité

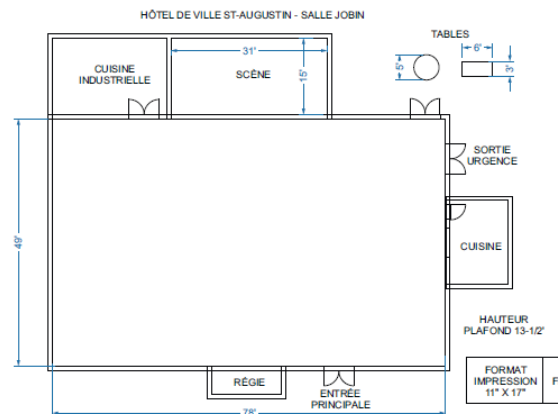
Salle Jobin

Capacité : 200 personnes

Tarification : 64 \$/heure (minimum trois heures), maximum journalier (8 heures 512 \$), 32 \$/heure à partir de la 9^e heure

Types d'évènements

Conférence, 5 à 7, réunion de personnel, fête de famille, souper de Noël, mariage, réception funéraire, etc.



Commodités

- Tables rectangulaires
- Chaises droites
- Téléviseurs avec branchement HDMI
- Tableau blanc effaçable
- Vestiaires mobiles
- Équipements sportifs: badminton, pickleball, tennis, volleyball, basketball
- Système de son Bluetooth



Localisation



Tarification/capacité

Salle 103 et 120

Capacité : 60 personnes

Tarification : 44 \$/heure

Salle 109 et 115

Capacité : 35 personnes

Tarification : 33 \$/heure

Palectre*

Tarification : 54 \$/heure

Gymnase*

Tarification : 63 \$/heure

Demi-gymnase*

Tarification : 44 \$/heure

*Aucune nourriture ou boisson



Complexe sportif multifonctionnel

230, route de Fossambault

Commodités

- Tables rectangulaires
- Chaises droites
- Projecteur
- Téléviseur, branchement HDMI
- Local 304 : Petit frigo, micro-ondes, lavabo

Activités extérieures

- Patinoire extérieure avec bandes



Localisation



Tarification/capacité

Salle 207

Capacité : 20 personnes
Tarification : 28 \$/heure

Salle 221

Capacité : 45 personnes
Tarification : 33 \$/heure

Salle 304

Capacité : 20 personnes
Tarification : 28 \$/heure

Location de glace également disponible.
Remplissez le [formulaire de demande de location de glace.](#)



Commodités

- Buts · 6 selon disponibilité
- Gardiens de buts autoportants · 2
- Aides à patiner
- Accès au banc du marqueur
- Glace A · 575 spectateurs
- Glace B · 274 spectateurs

Réglementation

- Accès au vestiaire 45 minutes avant l'heure du début de la location
- Départ du vestiaire 45 minutes après l'heure de fin de la location
- L'alcool est interdit dans les vestiaires et sur le banc des joueurs
- Interdiction d'être sur la glace en même temps que la surfaceuse
- Le **Guide de l'utilisateur** vous sera transmis à la signature du contrat

Localisation



Tarification

Du 1^{er} septembre 2022 au 30 avril 2023

Du 1^{er} septembre 2023 au 30 avril 2024

Lundi au vendredi avant 17 h 30,
169 \$ de l'heure plus taxes

Lundi au vendredi après 17h 30 et
Samedi et dimanche toute la journée,
295 \$ de l'heure plus taxes

Du 1^{er} mai au 31 août 2023

Lundi au vendredi avant 17 h 30,
169 \$ de l'heure plus taxes

Lundi au vendredi après 17h 30 et
Samedi et dimanche toute la journée,
195 \$ de l'heure plus taxes

Rappel: Pour chaque location, une période de 10 minutes de surfaceuse est incluse, donc 1 h de location signifie 50 minutes de jeu et 10 minutes de surfaceuse.