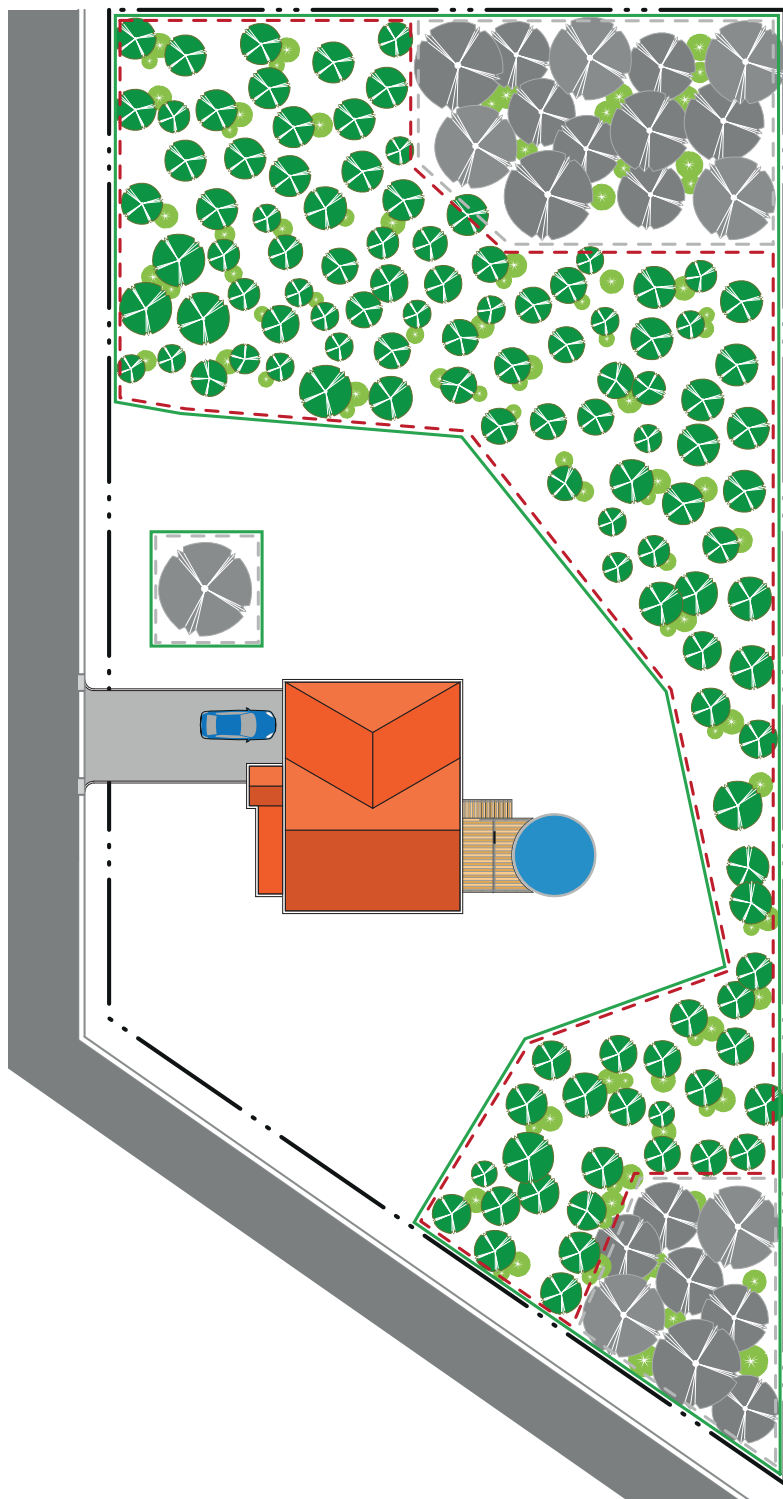


Croquis 3 - Terrain de 2 400 m² (25 834 pi²)



- ① Superficie minimale du terrain devant être boisée

1 338 m² (14 402 pi²)

- ② Superficie du terrain déjà boisée

220 m² (2 368 pi²)

- ③ Superficie du terrain à reboiser

$$① 1\,338\text{ m}^2 - ② 220\text{ m}^2 = ③ 1\,118\text{ m}^2 (12\,034\text{ pi}^2)$$




- ④ Nombre d'arbres à planter

$$\frac{③ 1\,118\text{ m}^2}{1\text{ arbre} / 10\text{ m}^2} = 112\text{ arbres}$$

Note 1 : les arbres à planter doivent avoir un diamètre à hauteur de poitrine minimal de 25 mm

Note 2 : des arbustes doivent être plantés à travers les nouveaux arbres et les arbres existants

Légende

	Arbre existant
	Arbre à planter
	Arbuste à planter
— · · — · · — · ·	Limites de terrain

ATTENTION : Le présent document est mis à votre disposition à titre informatif. Il demeure la responsabilité du requérant de se référer aux règlements d'urbanisme ainsi qu'à toutes autres normes applicables.